

# けんこう だいいち

## 【理念】

患者さまの立場に立ち、その方の終生にわたり健康を支え、質の高い診療と心地よい療養環境を提供します。

## 【基本方針】

- ★ 患者様のニーズと負担を考慮し、適正で効率的な医療を提供します。
- ★ 医療スタッフによる十分な説明と患者さまの選択に基づく開かれた医療を進めます。
- ★ 地域に根ざし、患者さまに終生かかわり合いを持つ医療を目指します。
- ★ 患者さま、職員にとって「心地よい環境」の向上に努めます。



## 《目次》

- ・ 新任医師の紹介
- ・ くすりの謎 <ジェネリック医薬品>
- ・ ナースこーる <COPDについて>
- ・ 骨粗しょう症と歯のお話
- ・ 避難訓練

## 避難訓練時の様子

2018.3.6

2018.3.9



# 新任医師紹介

## 外科



ゆあさ いちろう  
**湯浅 一郎**

平成7年 愛媛大学卒業  
専門分野： 一般外科  
消化器外科

**【患者様へ】**

一般外科、消化器外科を専門に診療してまいりました。  
特に、低侵襲手術である腹腔鏡手術を行っていきます。  
手術適応かどうか等、おなかの病気に何でもお気軽にご相談ください。

**【認定医・専門医・指導医】**

日本外科学会 専門医

## 外科



ひらばやし ようこ  
**平林 葉子**

平成11年 川崎医科大学卒業  
専門分野： 血管外科  
一般外科

**【患者様へ】**

下肢静脈瘤を中心に血管外科、一般外科を行っています。  
女性の方でも安心して受診し、治療を受けていただけるよう、心掛けています。  
この症状は静脈瘤かな？と疑問に思われたら、まず外来受診してみてください。

**【認定医・専門医・指導医】**

日本外科学会 専門医  
日本静脈瘤学会認定 脈管専門医  
下肢静脈瘤に対する血管内焼灼術の実施基準による指導医

## 内科



呼吸器センター長

はら ひろき  
**原 宏紀**

昭和53年 川崎医科大学卒業  
専門分野： 内科一般  
呼吸器内科  
呼吸器感染症

**【患者様へ】**

内科一般を担当していますが、呼吸器疾患が得意分野で、睡眠時無呼吸症候群の専門外来も行っています。  
呼吸器感染症では急性期治療が重要で、咳、痰、息切れなどの症状に、重大な病気が潜んでいることもあります。また呼吸器には、慢性疾患も多く、長期治療が必要なものもあります。呼吸器の病気や、その治療について聞きたいことがあれば、お気軽にご相談ください。

**【認定医・専門医・指導医】**

日本内科学会 認定内科医・総合内科専門医  
日本呼吸器学会 専門医・指導医  
日本呼吸器内視鏡学会 専門医・指導医  
日本結核病学会 結核・抗酸菌症指導医  
インフェクションコントロールドクター  
日本医師会 認定産業医



## 放射線科



ひがし ひろき  
**東 浩樹**

平成9年 川崎医科大学卒業  
専門分野： 画像診断

**【患者様へ】**

放射線科医は色々な画像検査(CT、MRIなど)から、患者さんの病気(症状)の原因を診断します。  
気になることがあればご相談ください。

**【認定医・専門医・指導医】**

日本医学放射線学会 診断専門医

## 皮膚科



まつだ まゆこ  
**松田 真由子**

平成24年 埼玉医科大学卒業  
専門分野： 皮膚科一般

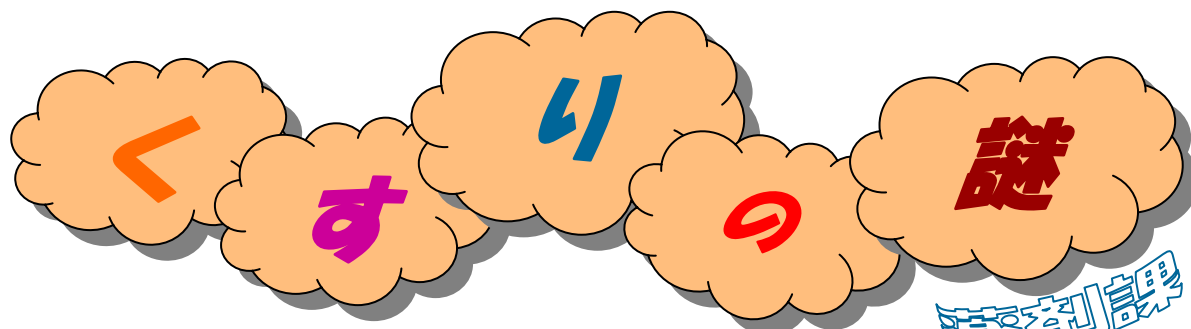
**【患者様へ】**

よろしくお願いたします。  
いつでもお気軽にご相談ください。

**【認定医・専門医・指導医】**

**常 勤 医 師**

よろしくお願いたします。



## ジェネリック医薬品



最近、テレビCMなどでも耳にすることが多くなったジェネリック医薬品についてみなさんはどれくらい知っているでしょうか？ 今回はジェネリック医薬品についてお伝えします。

### ジェネリック医薬品について

ジェネリック医薬品は、新薬（先発医薬品）と同じ有効成分を使っており、品質、効き目、安全性が同等なおくすりです。厳しい試験に合格し、厚生労働大臣の承認を受け、国の基準、法律に基づいて製造・販売しています。

新薬に比べ開発費や開発期間が少ないために、新薬より低価格でご提供できます。さらに、製品によっては、服用しやすいように大きさや味・香りなどを改良したジェネリック医薬品もあります。新薬に比べ開発費が少ないために、新薬より低価格なおくすりです。

また、ジェネリック医薬品の中には、原薬、添加物および製法などまで新薬とまったく同じジェネリック医薬品もあり、これをオーソライズド・ジェネリック医薬品といいます。

### オーソライズド・ジェネリック(AG)について



オーソライズド・ジェネリックとは「許諾を受けたジェネリック医薬品」という意味です。

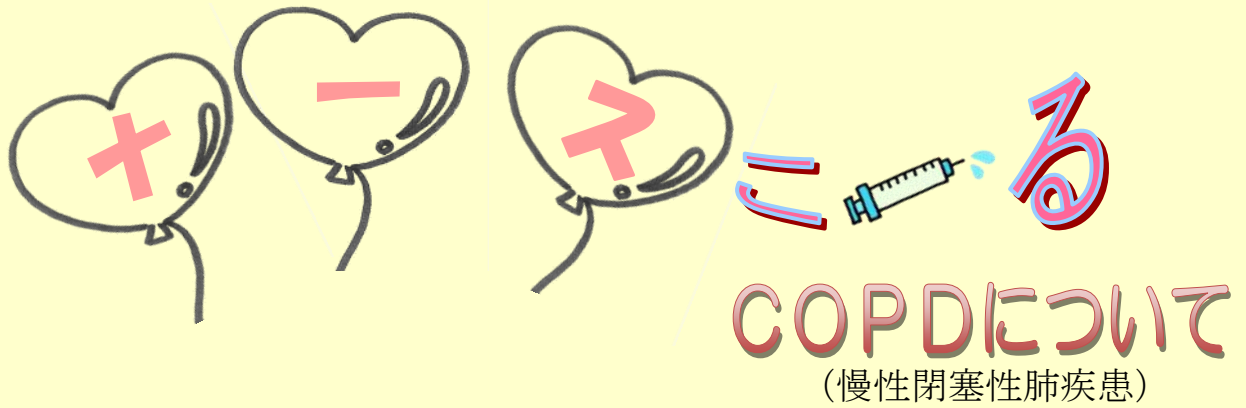
先発メーカーから許可を得て製造した、原薬、添加物および製法などが先発品と同一のジェネリック医薬品や、特許使用の許可を得て、優先的に先行して販売できるジェネリック医薬品です。

一般的なジェネリック医薬品も有効成分は先発品と同じですが、原薬、添加物、製法などは異なることがあります。

他のジェネリック医薬品と同様、先発品よりも安価であり、お薬代を節約できます。

厚生労働省では、患者負担の軽減や医療保険財政の改善に向けて、ジェネリック医薬品（後発薬）の普及促進を進めており、当院でもジェネリック医薬品の採用を積極的に行っています。





従来、慢性気管支炎や肺気腫と呼ばれてきた疾患の総称です。  
 タバコ煙を主とする有害物質を長期的に吸入曝露することで生じた肺の炎症性疾患であり喫煙習慣を背景に中高年に発症する生活習慣病とも言えます。

症状：歩行時や階段昇降など、身体を動かした時に息切れを感じる労作時呼吸困難や慢性の咳、痰が特徴的な症状です。

一部の患者さんでは喘鳴や発作性呼吸困難など喘息のような症状を合併する場合があります。

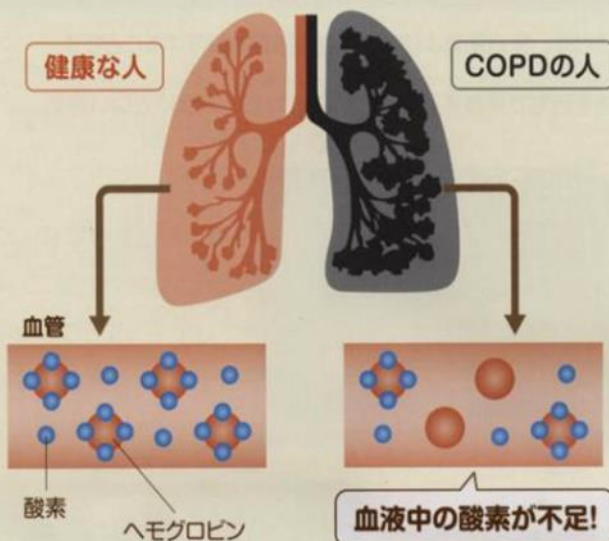
診断：①問診 ②呼吸機能検査 ③画像診断（レントゲン）など

問診のポイント：40歳以上で10年以上の喫煙歴があり、以下の症状があるかどうか

- 坂道などで呼吸困難となる
- 3週間以上続く咳や痰・ヒューヒュー、ゼーゼーという呼吸音がある
- かぜを引く機会が多い

### 「酸素吸入」はなぜ必要でしょうか？

- 酸素は生体内で生命維持に必要なエネルギー代謝に利用されています。しかし、呼吸器系の病気では慢性的に血液中の酸素が不足する場合があります。



### 酸素不足になると・・・

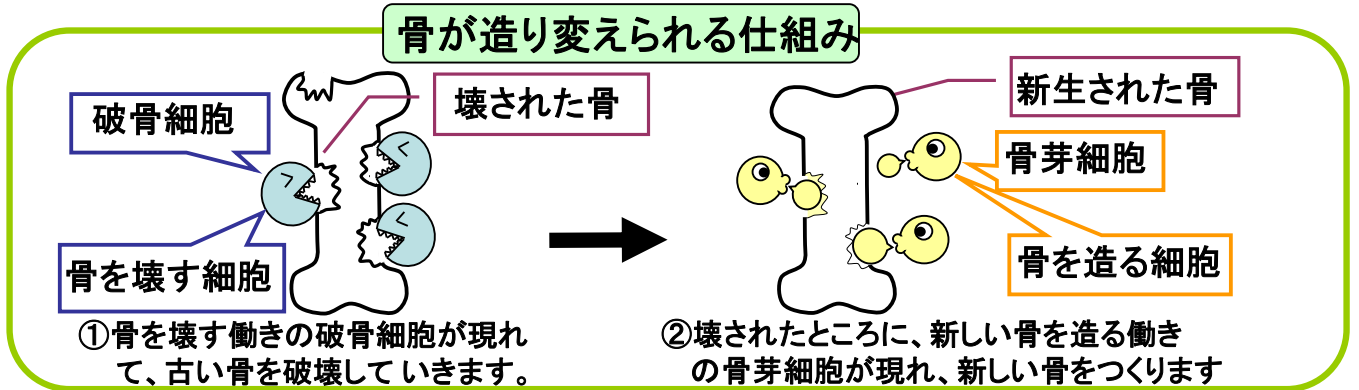
- 日常生活の維持が難しくなり、いろいろな障害が起こります。
- 息切れのため、運動不足や栄養不良となり、呼吸筋や手足の筋肉がやせるため、呼吸がうまくできなくなります。
- 呼吸機能が低下し、酸素不足が進行すると心臓にも負担がかかり弱ってしまうことがあります。  
 (心不全・肺性心)



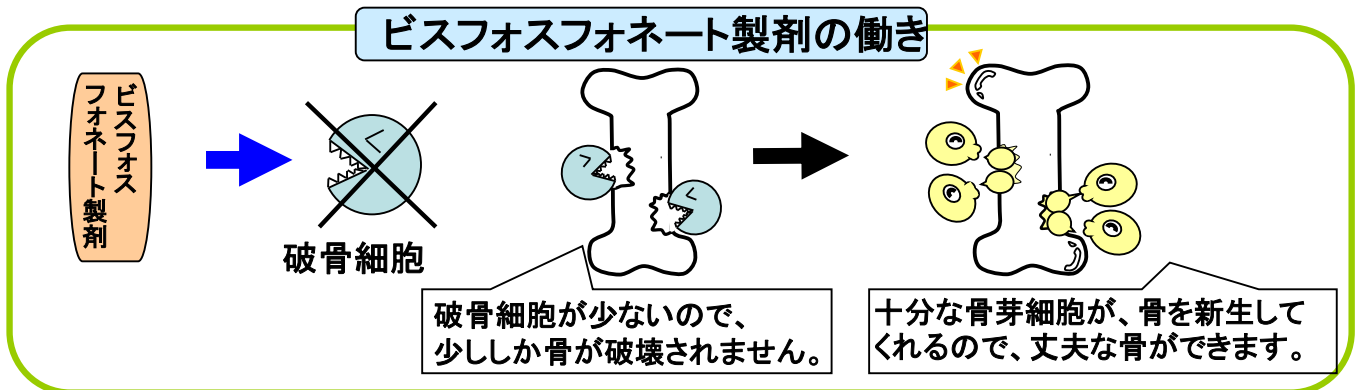
**酸素吸入によって、酸素不足による身体機能の低下を改善します。**

# ☺ 骨粗しょう症と歯のお話 ☺

私たちの体の骨は、毎日少しずつ新しい骨につくりかえられています。骨粗しょう症は、このバランスが崩れて骨が壊される量が増えてしまい、骨がスカスカに脆くなる病気です。

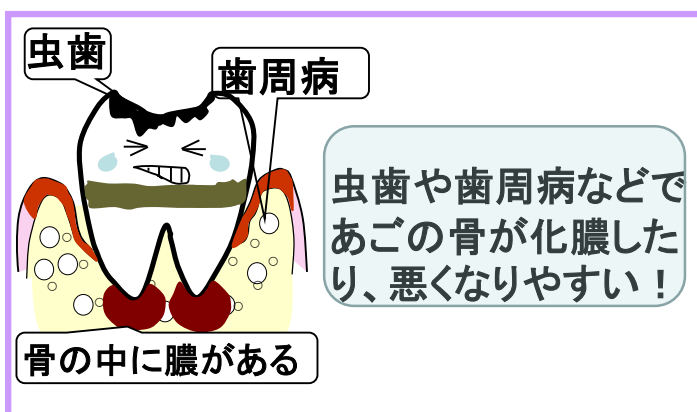


骨粗しょう症のお薬「ビスフォスフォネート製剤」は、私たちの体の骨が壊されないように働いてくれます。



とってもいいお薬で、服用している人はどんどん増えています！

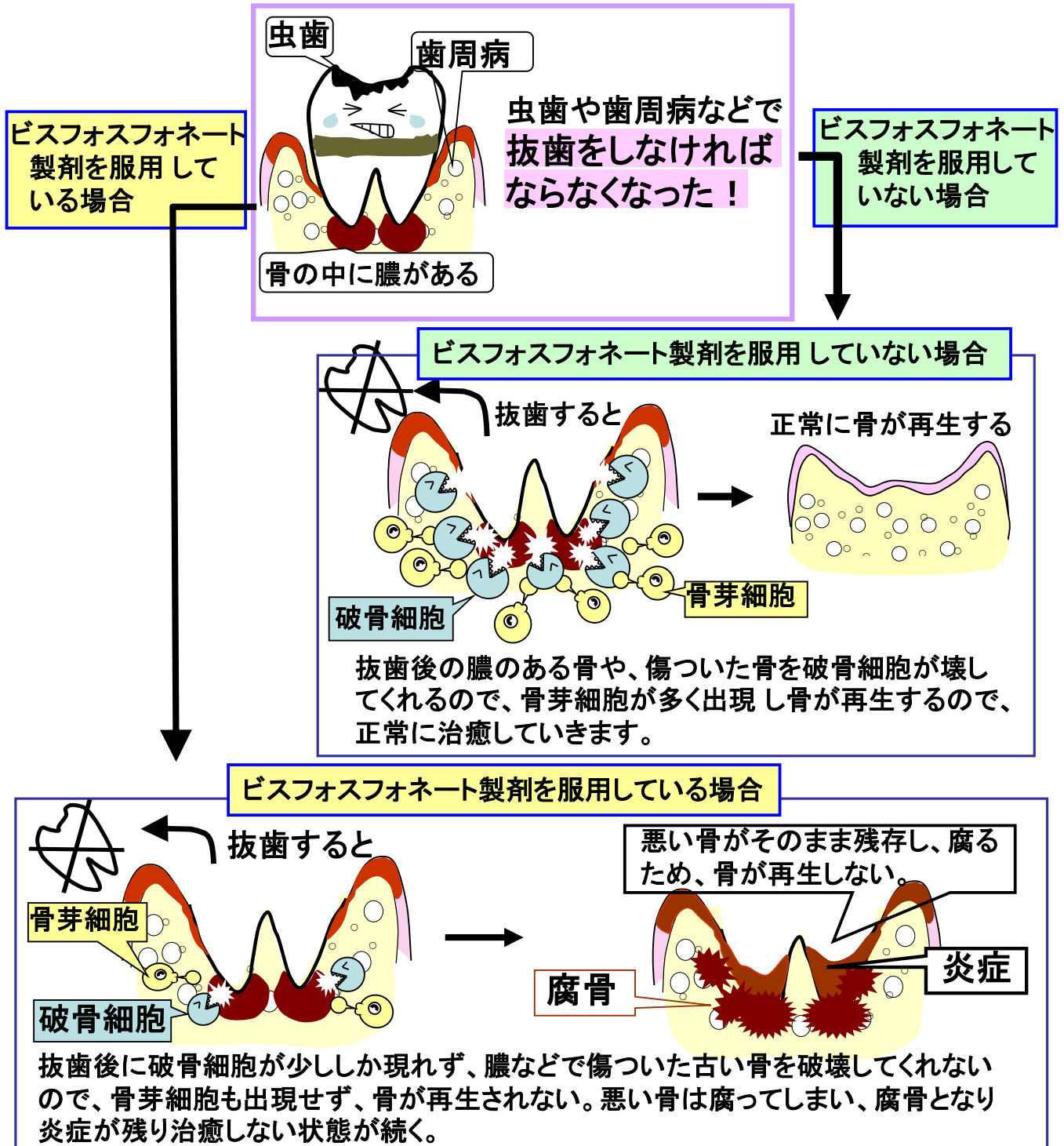
でも、ちょっとまって！！



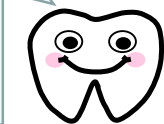
口の中は、歯周病や神経にたまる膿などのせいで、あごの骨が感染し化膿することがあります。悪い骨は、しっかり破骨細胞に壊してもらい、新しいきれいな骨をつくってもらう必要があります！

# ☺ 骨粗しょう症と歯のお話 ☺

歯周病などが原因で抜歯をしないとイケない場合、ビスフォスフォネート製剤を飲んでいないと、歯の周りの悪くなった骨をちゃんと壊してもらえずに、悪い骨が残って、腐ってしまうことがあります。



口の中は、骨が悪くなる危険がいっぱいです。骨粗しょう症のお薬を飲み始めたら、歯科に行って悪いところがないかちゃんと見てもらいましょう。口腔ケアを続けて、歯もあごの骨も健康に保つことが大切です！





# 避難訓練



3月6日（火）に4階南病棟で「夜間を想定した避難訓練」を実施しました。

患者役・職員役・委員などを含め40名での実施となりました。多くの方にご参加頂き、本当にありがとうございます。これは非常に重要な訓練で、火災などのいざという時に慌てず患者さんを「安全にそして素早く」避難させる事ができるように、サイレンを鳴らし実際の火事さながらの訓練をしています。

内容は主に・・・

- ① 通報（情報伝達）
- ② 初期消火
- ③ 避難誘導



といった初動に重点をおいた訓練となっています。

訓練の訓練（？）では職員同士、シーツで引きずられたり、車いすで介助されたり、照れくささからか笑顔が見える楽しい様子も見受けられますが、そこは本番に強い第一病院！！消防署の方がこられる本番ともなれば緊張感をもった真剣な訓練へと早変わりし、非常に高い評価を得ています。（ほっ・・・（笑））

また何事も経験とはよくいわれますが、一度これらの経験をしておけば病院だけでなく自宅や外出先などでトラブルに見舞われても慌てることなく落ち着いて行動ができると思われます。興味のある方は是非！！避難訓練に参加してみたいはいかがでしょうか？防災委員一同、心よりご参加をお待ちしております。

これからもまた何かと病院内をバタバタと騒がせてしまうかもしれませんが、ご理解とご協力をお願いします。  
(防災委員会)



# 倉敷第一病院 外来診療担当表

平成30年5月1日より

倉敷市老松町5-3-10 URL: <http://www.seiwakai-net.or.jp/daiichi/>

診療科		月	火	水	木	金	土		
内科	午前	専門	呼吸器外来 原 宏紀	胆肝脾外来 山本 晋一郎	腫瘍病外来 西岡 もも代	睡眠時無呼吸外来 米山 浩英	—	—	
		1	河野 博行	米山 浩英	米山 浩英	秋田 宏俊	秋田 宏俊	(交替)	
		2	古山 輝将	秋田 宏俊	原 宏紀	時間 峻三	河野 博行	仲井 雅浩	
		3	—	—	(交替)	—	原 宏紀	—	
		内視鏡	—	平井 麻美	河野 博行 時間 峻三	河野 博行	北川 貴之	—	
	午後	1	白井 亮	—	安原 草浩 (1・3週)	前場 淑香	—	—	
		内視鏡	河野 博行	平井 麻美	—	河野 博行	河野 博行	—	
	外科	午前	1	山中 正康	山中 正康	湯浅 一郎	10:00~ 枝園 和彦	山中 正康	(交替)
			2	血管外科外来 田淵 篤	湯浅 一郎	静脈瘤外来 平林 葉子	血管外科外来 正木 久男	静脈瘤外来 平林 葉子	—
		午後	1	<b>手術</b>	平林 葉子	湯浅 一郎	14:00~ 團尾 博司 (不定期)	消化器外科外来 松本 英男	—
2			—	—	—	—	湯浅 一郎	—	
整形外科	午前	1	佐藤 和道	川上 直明	佐藤 和道	川上 直明	佐藤 和道	(交替)	
		2	桐田 由季子	—	桐田 由季子	—	桐田 由季子	—	
	午後	1	受付15:00まで 川上 直明	<b>手術</b>	<b>手術</b>	受付15:00まで 佐藤 和道	<b>手術</b>	—	
皮膚科	午後	1	—	受付15:00まで 松田 真由子	受付15:00まで 松田 真由子	—	—	—	
		2	14:30~17:00 松橋 美波	—	—	14:00~17:00 宇川 諒	—	—	
脳外科	午後	1	—	—	—	14:00~ 眞壁 哲夫 (2・4週)	14:00~ 平松 匡文 (2・4週)	—	
		一般	伊藤 由紀子 杉本 皓	伊藤 由紀子	伊藤 由紀子 北川 佳祐	伊藤 由紀子	伊藤 由紀子	徳善 貴大 徳善 貴大 (第1土曜日)	
小児科	午後	午前	—	櫻井 薫	—	—	—	櫻井 薫	
		午後	—	又は 小笠原 朋子	—	—	—	(第1土曜日)	
矯正科	午前	—	—	—	—	—	中村・田畑 (第3土曜日)		

診療時間  
【月～金曜】 午前 9:00~12:00 午後 13:30~17:30  
【土曜】 9:00~12:00のみ

受付開始時間  
◆ 午前 7:00~ ◇ 午後 12:40~  
◆◆ 受付時間は診療終了時間の30分前まで です ◆◆

TEL (086) 424-1000 FAX(086)421-4254