

けんこう だいいち

【理念】

患者さまの立場に立ち、その方の終生にわたり健康を支え、質の高い診療と心地よい療養環境を提供します。



【基本方針】

- ★ 患者様のニーズと負担を考慮し、適正で効率的な医療を提供します。
- ★ 医療スタッフによる十分な説明と患者さまの選択に基づく開かれた医療を進めます。
- ★ 地域に根ざし、患者さまに終生かかわり合いを持つ医療を目指します。
- ★ 患者さま、職員にとって「心地よい環境」の向上に努めます。



新CT装置が稼働しました！

新年のごあいさつ

明けましておめでとうございます。

2015年が始まりました。

現在、医療の世界では2025年問題がよくとりあげられています。皆様も報道などで耳にされた方も多いと思います。

これは、いわゆる団塊の世代と言われる方々が75歳になる年ということで、医療が大変なことになるのではないか、という問題です。

政府はこの問題を解決すべく様々な方策を考えているようです。したがって、今後10年間に医療制度そのものが大きく変化する可能性があります。

しかし、制度がどのように変わろうとも、医療というものは最終的には人対人であり、信頼関係が最も大切だと思います。

今年も職員一同、皆様の信頼に応えることが出来るよう努力したいと存じます。

今年もよろしく御願い申し上げます。

院長 佐藤和道

謹賀
新年



CT装置が新しくなりました

東芝メディカルシステムズ社製



Aqilion PRIME/Focus Edition 80列マルチスライスCT

★ 装置の特徴 ★

高速撮影&高解像度

東芝独自の高精細0.5mmスライスでの超高速ヘリカルスキャン。
ガントリ回転速度は0.35秒、80列への検出器多列化により1回転で40mm幅を0.5mmスライスで高分解能撮影します。

寝台移動速度は160mm/secを実現。精密検査なら5秒以内、広範囲撮影でも10秒以内で完了。

ガントリを最大30度まで傾斜させたヘリカルスキャンが行えます。頭部撮影時に眼球周辺部を避け水晶体への被ばくを抑えたり、頸部撮影時の歯科充填物アーチファクトを回避する撮影が容易に行えます。

被ばく低減&高画質

撮影・後処理までを管理する、さまざまな線量低減技術を標準搭載。東芝独自のAIDR3Dにより、高画質はそのままに、最大約75%の被ばく低減を実現します。

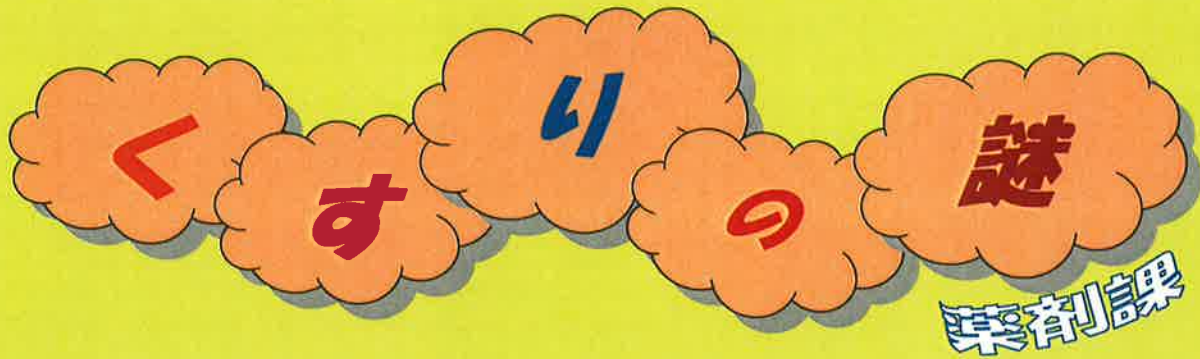
高速ワークフロー

780mmワイドボアによる容易なポジションセッティング、高速撮影、撮影直後から画像を確認できるInstaView、並行処理による60画像/秒の超高速画像再構成などが、ワークフロー全体を高速化します。

寝台は左右それぞれに42mm、合計84mmスライドさせることが可能。
救急検査時など体を動かせない場合もポジショニングが容易になります。



2014/12/24より
稼働しました。



冷え症の考え方と漢方処方

西洋医学では病気として捉えられていませんが、冷え症は、体が冷えること自体が不快だったり辛かったりするだけでなく、冷えが原因となって引き起こされる病気も多いため、漢方では、看過することのできない重要なものとして考えられています。肩こりや腰痛だけでなく、頭痛、神経痛、腹痛、下痢なども冷え症と関係が深い病気です。さらに花粉症などのアレルギー疾患、膀胱炎、頻尿、生理痛や生理不順、不妊症なども、冷えが関与している場合がよくみられます。また冷え症は、免疫力低下の引き金にもなります。

冷え症体質には、大きく三つのタイプがあります。

- (1) 熱をつくる機能が弱い体質 【脾胃陽虚（ひいようきょ）】
- (2) 熱を体の隅々に運ぶ機能が弱い体質
【血虚（けっきょ）、血瘀（けつお）気滞（きたい）、】
- (3) 熱を蓄えておく機能が弱い体質 【腎虚（じんきょ）】

冷えの適応をもつ漢方は、加味逍遥散、桂枝茯苓丸、五積散、四物湯があります。

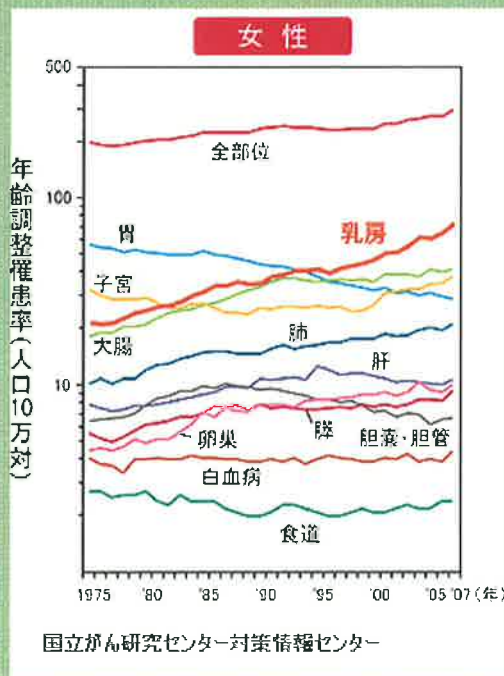


他にも、上記の症状を改善する様々な漢方があります。女性漢方外来がなくなったこともあって、当院でも冷え性の漢方を扱うことになりましたので、ぜひ、お困りの方は一度外来を受診してみてください。

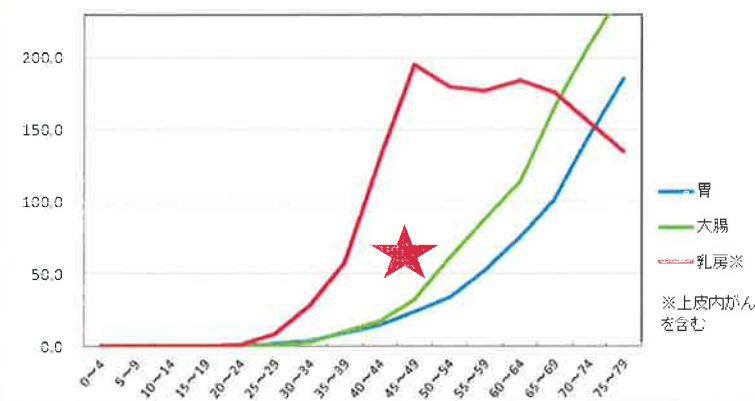
検査課より
検査への道の

乳房超音波検査

日本では女性の癌の中で乳癌にかかる率が最も高く、現在も死亡率とともに増加しています。



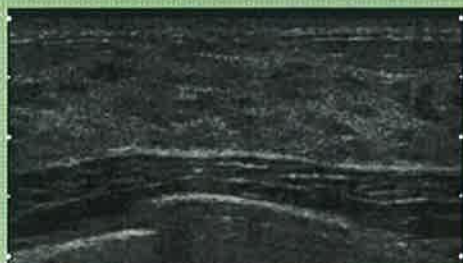
国立がん研究センターがん対策情報センター統計
年齢別にみた主要がんの罹患率:女性(2008年)
(対人口10万人)



また閉経後に多い欧米とは異なり、日本の乳癌は40歳代に発症のピーク★があるため社会的影響が大きいです。そのため乳癌の検診、診断、治療の進歩は女性の健康にとって最も重要な課題とされています。

乳癌の検診は基本的にはマンモグラフィですが、比較的若年者の発症の多い日本ではマンモグラフィだけでは不十分な可能性があります。そこで注目されてきているのが乳房超音波検査です。日常、あたりまえのように使われている「超音波」というのはどのようなものだと思いますか？「音波というくらいだから音の一種？」実は超音波というのは人の耳では聞こえないほどの高い音なのです。超音波は20,000Hz（ヘルツ）以上の音です。これは鼓膜が1秒間に20,000回震えるということです。乳房超音波検査では約10MHz（1,000,000Hz）が使用されています。この超音波を体内に発信し臓器から帰ってくるエコー（反射波）を受診しコンピューター処理で画像化して診断することが超音波検査です。乳房超音波検査は、乳房に超音波をあてて、乳房内部の腫瘍やのう胞の有無、乳管の変化などを調べる検査です。

○正常な乳腺の画像です

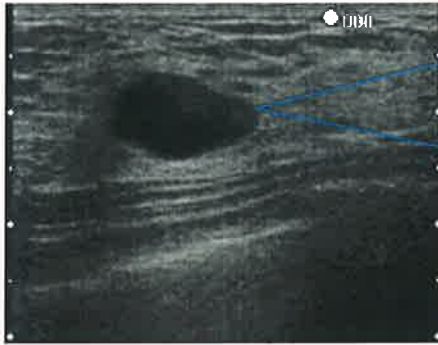


- } 皮下脂肪組織
- } 乳腺組織
★ここに病変が発生します。
- } 大胸筋

★良性腫瘍

・嚢胞

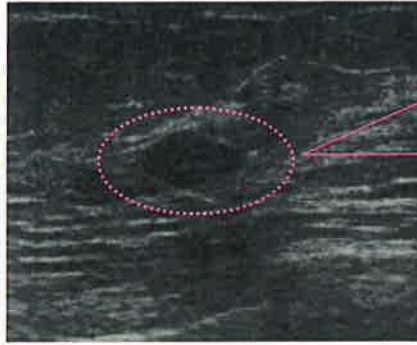
代表的な良性の病変です。
乳管が拡張してできる袋です。中には液体が入っています。



超音波の透過性が良い液体が詰まっているので腫瘍の内部が黒く描出されます。

・線維腺腫

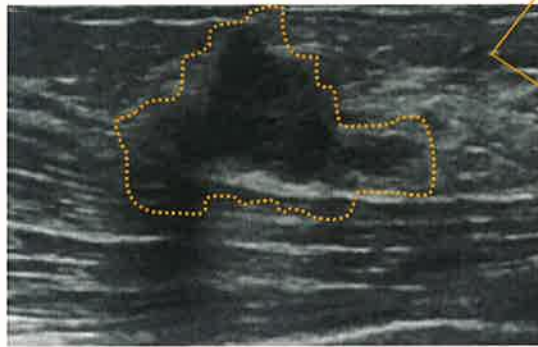
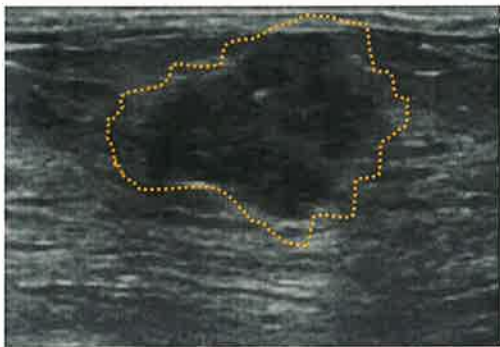
思春期～20代の人に良くみられる良性の腫瘍です。
周辺組織との境界が明瞭（つるっとした印象）で、内部エコーも均一な像で見られます。



境界がはっきりとしていて、腫瘍内部が一様の濃度に見えます。

★悪性腫瘍

周辺組織との境界が粗糙（ギザギザ）で腫瘍の内部エコーが不均一です。



形がギザギザ、腫瘍の中がモヤモヤした印象になります。
癌の種類（組織型）によっても見え方は違いますが、良性の腫瘍に比べるとしこりの境界が不明瞭だったりします。

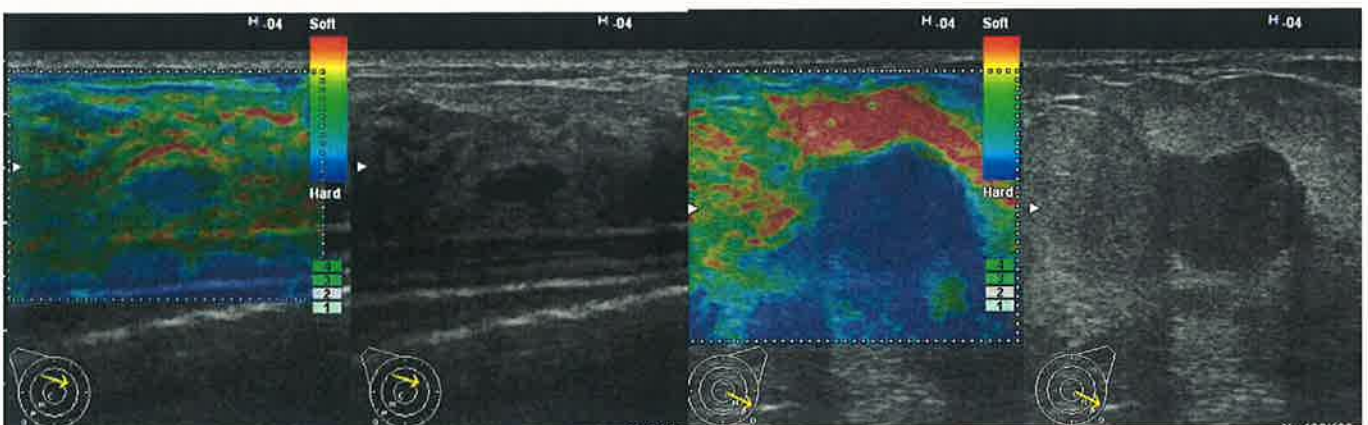
病変の硬さ（歪み）を直接画像に表示するエラストグラフィ機能もあります。

○柔らかい

右側と左側は同じ画像です。
周辺組織と比べて柔らかいと赤く、硬いと歪みが生じず青く描出されます。
この腫瘍は一部が青くなっていますが、全体的に緑色に描出されており周辺組織と同等の硬さです。

●硬い

腫瘍の部分とその周辺組織まで青く描出されています。
これは癌が周辺組織まで広がっている可能性が考えられます。



血流（ドップラー法）

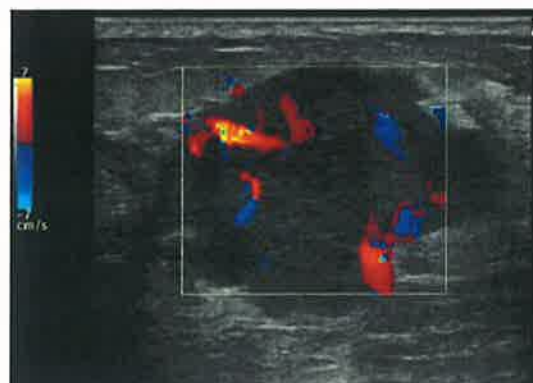
○良性

腫瘍内に血流は見られません



●悪性

腫瘍内に血流が見られます。悪性腫瘍はたくさんの栄養を必要とするため、血管を腫瘍内に引き込みます。



乳癌検診

放射線を使用するマンモグラフィは40歳以上の方に有用ですが、40歳以下の若い方は超音波検査の方が有用と言われていています。当院の健康管理センターでは超音波検査士という資格を持った熟練した臨床検査技師が検査を行いますので、ぜひ受診して見てください。



わが街健康プロジェクト。

第5回講演会

～心かよう地域医療～
love our community

11月7日倉敷市民会館にて“わが街健康プロジェクト第5回講演会”が開催されました。

このプロジェクトは昨年11月に発足しちょうど1年経ちました。倉敷の15医療機関が共催し、医療者と市民の皆様で地域医療を一緒に考えていくことを目的としています。

今回の講演のテーマは倉敷成人病センターの松本剛昌副院長先生から

「最近のがん対策の情勢」のお話と倉敷第一病院の緩和ケア病棟の

藤田千尋看護課長より「その人がその人らしく～倉敷地域での緩和ケア病棟の役割～」のお話をしました。約180名の方にご参加いただきました。



回を重ねるごとにともに活動する“わが街健康サポーター”の人数も増えています。まだまだ遅くはありません。皆さんもぜひご参加ください。そして「倉敷に住んでいて良かった」「倉敷に住んでいれば安心」という街になるよう一緒に頑張りましょう。

次回第6回講演会は・・・

2015年2月6日（金）倉敷市民会館で開催します。

テーマ ①放置すると怖い高血圧

②くすりの話～薬局のカウンターで気づくこと～

（地域医療センター 嶋津志織）



栄

養

課

通

信

七草粥のいわれ

【せり、なすな（ぺんぺん草）、ごぎょう（ははこぐさ）、はこべら（はこべ）、ほとけのざ（こおにたびらこ）、すずな（蕪）、すずしろ（大根）…これぞ春の七草】と言われ、正月七日の朝にお粥に入れ、七草粥として食べる習慣が伝えられています。

七草粥は、無病息災を願う風習で平安時代中期に始められたと伝わっています。これは単なる迷信ではなく、正月気分を区切りをつけたり、おせち料理の食べ過ぎで弱った胃を休め、ビタミン・ミネラルの補給という効能効果も期待されます。

春の七草は良く知られていますが、秋の七草を直ぐに思い出せますか？

秋の七草は【萩、おばな、葛の花、撫子（なでしこ）、おみなえし、ふじばかま、桔梗（ききょう）】を言い、摘んだり食べたりするのではなく、花を眺めて楽しむものです。

春の七草

