

2022年度

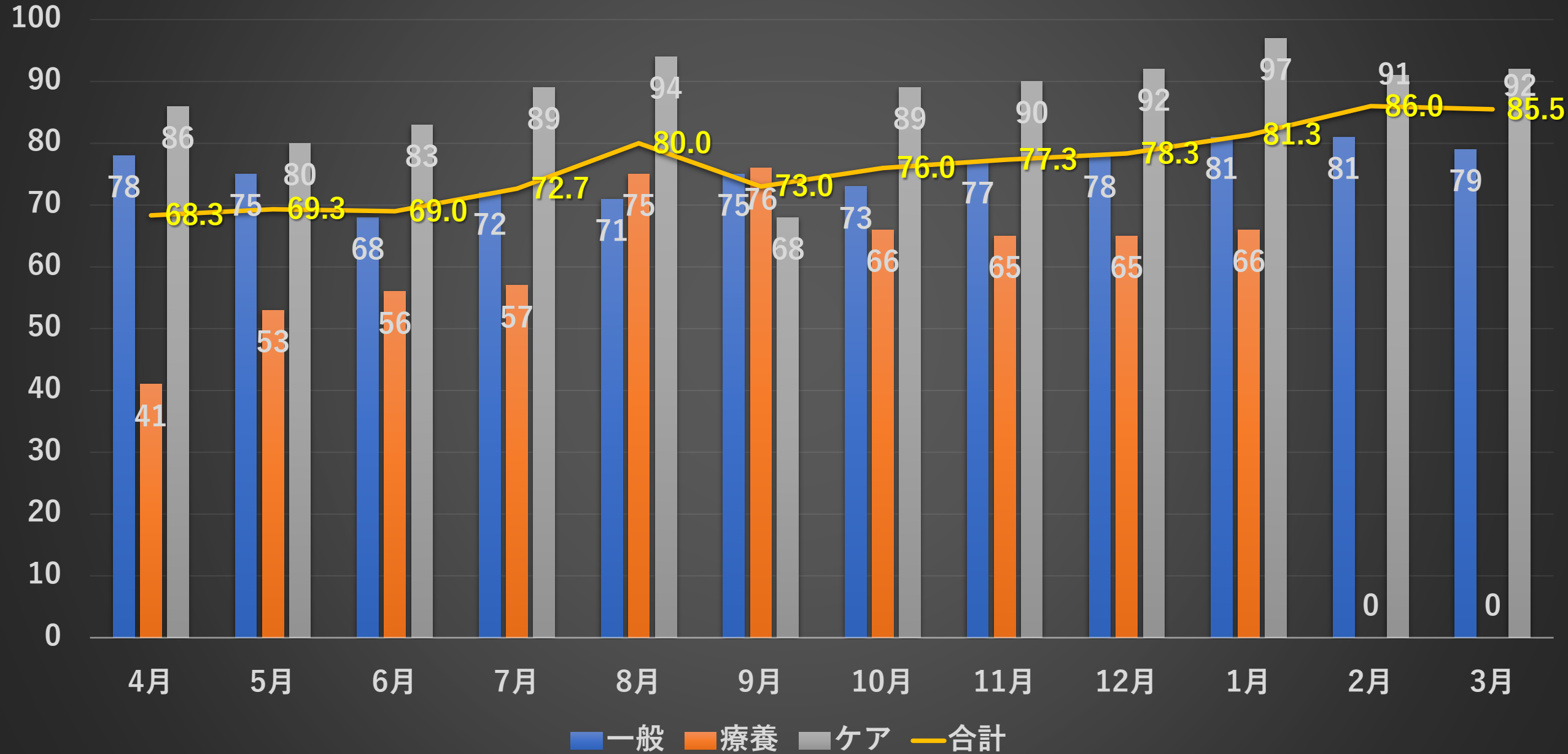
誠和会リハビリテーション部
病院リハビリテーションセンター
Quality Indicator

2021/4/1以降に入院、2022/3/31までに退院したリハ実施患者

項目	2022年度	2021年度
総数(例)	614	664
性別(例)	男性：299 女性：315	男性：320 女性：344
平均年齢(歳)	81.1	83.0
平均在院日数(日)	50.2 ↑	44.4
平均リハ治療日数(日)	46.9 ↑	41.3
平均リハ処方までの日数(日)	1.5	1.9
平均FIM利得(点)	9.8 ↓	12.6
平均FIM効率(点/日)	0.20 ↓	0.30
平均初回FIM(点)	47.8	48.4
平均最終FIM(点)	57.6	61.0

処方率の推移

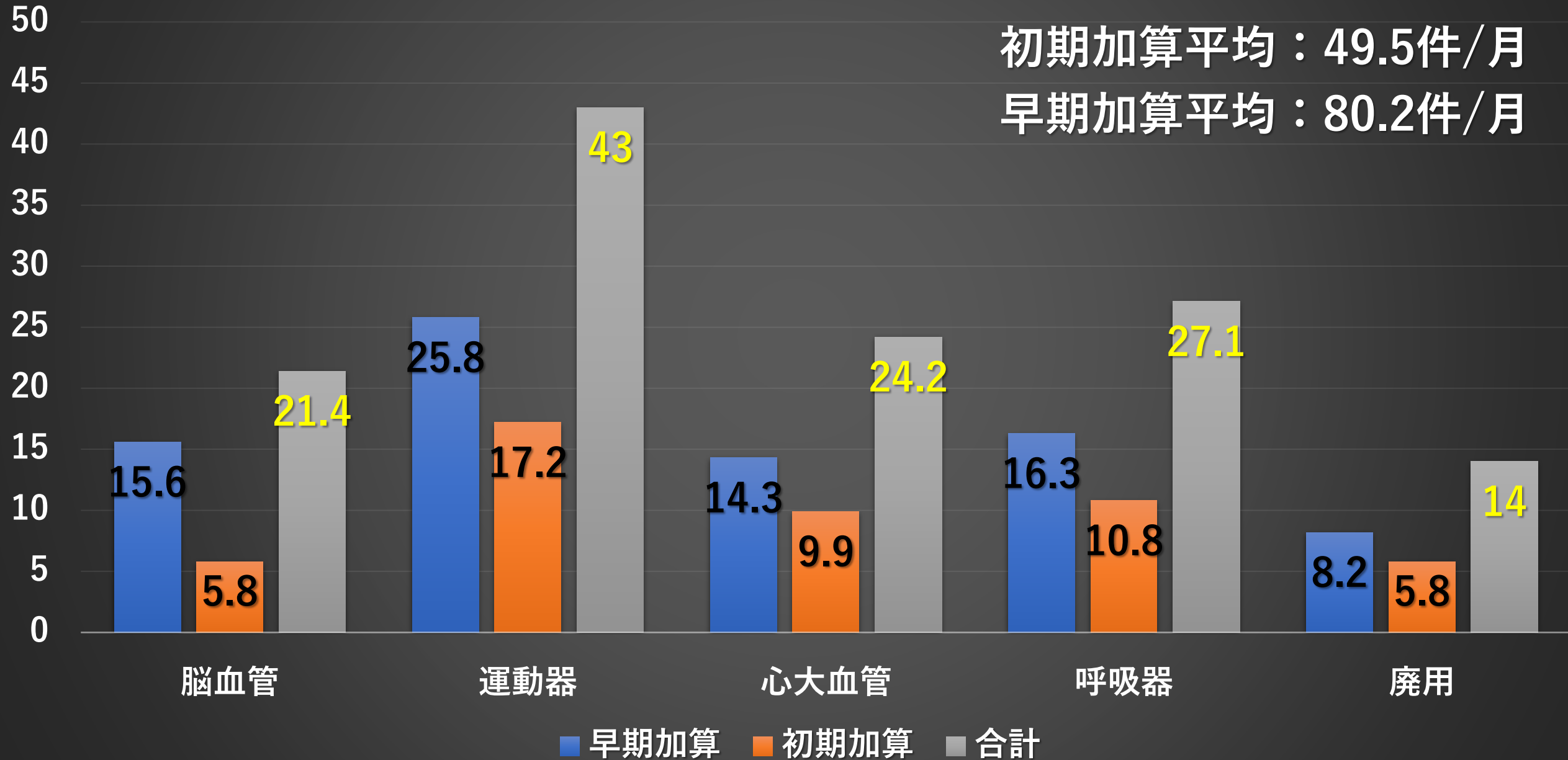
年間平均：**76.4%**



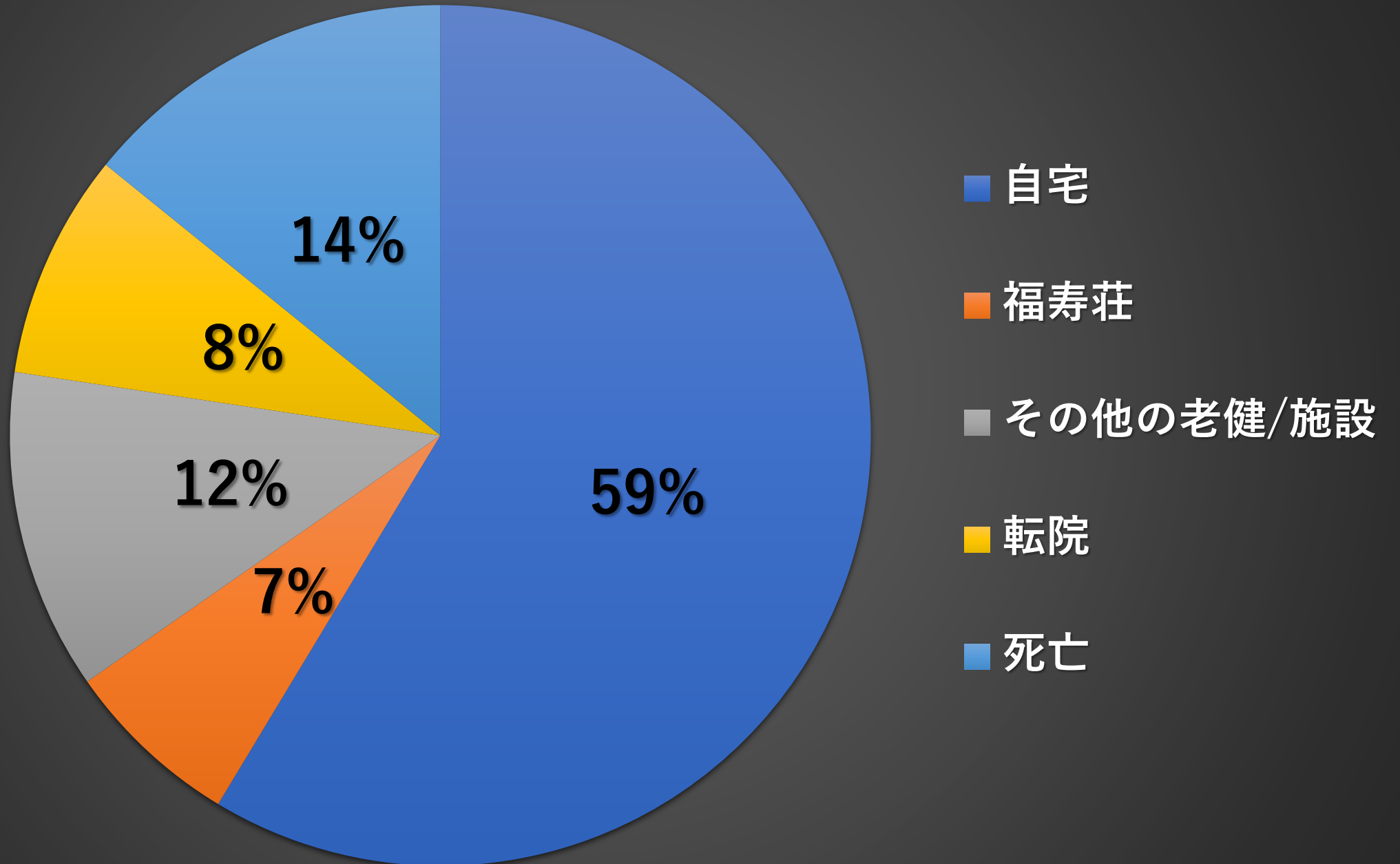
疾患区分別 早期・初期加算月平均

初期加算平均：49.5件/月

早期加算平均：80.2件/月

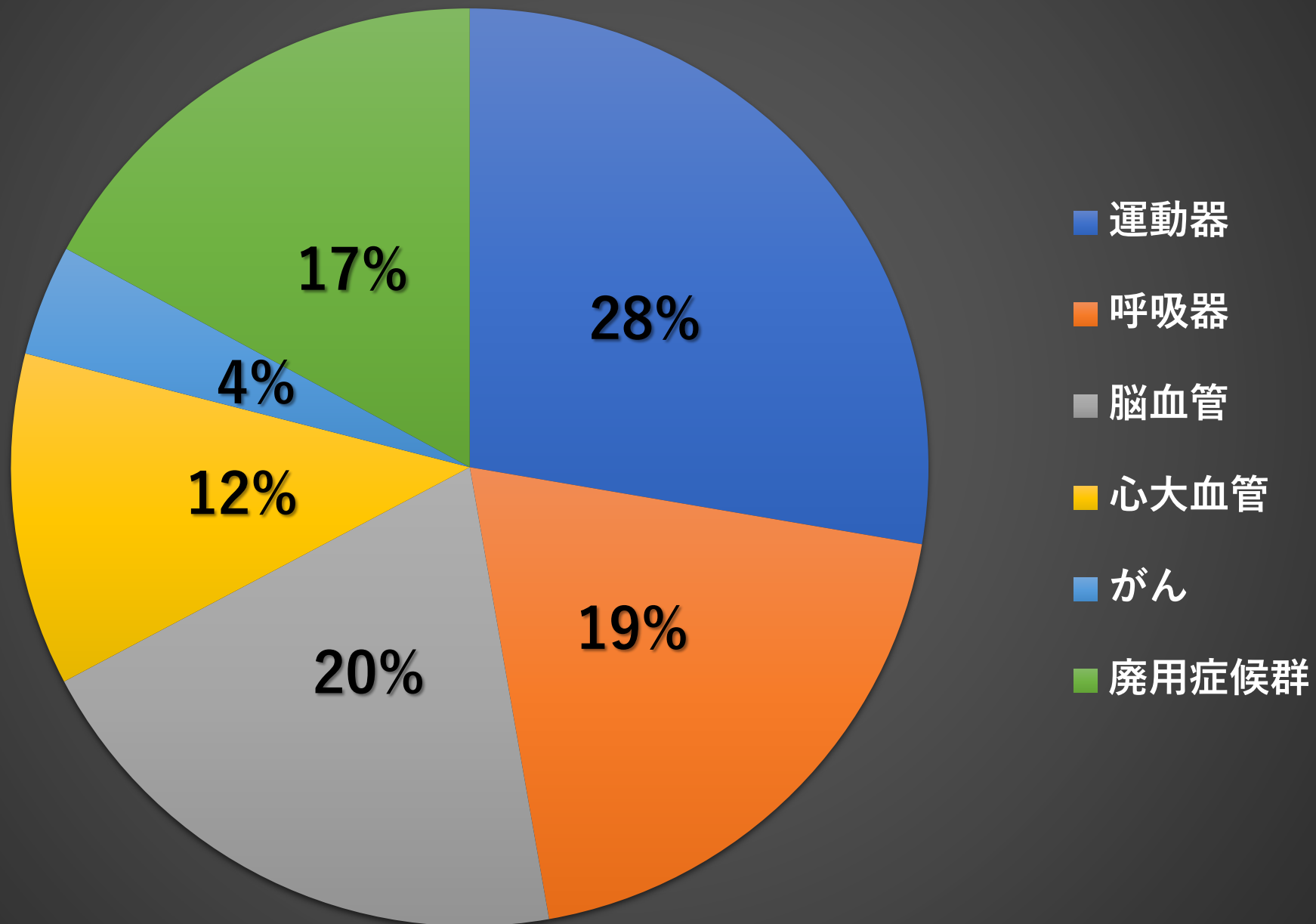


転帰別割合

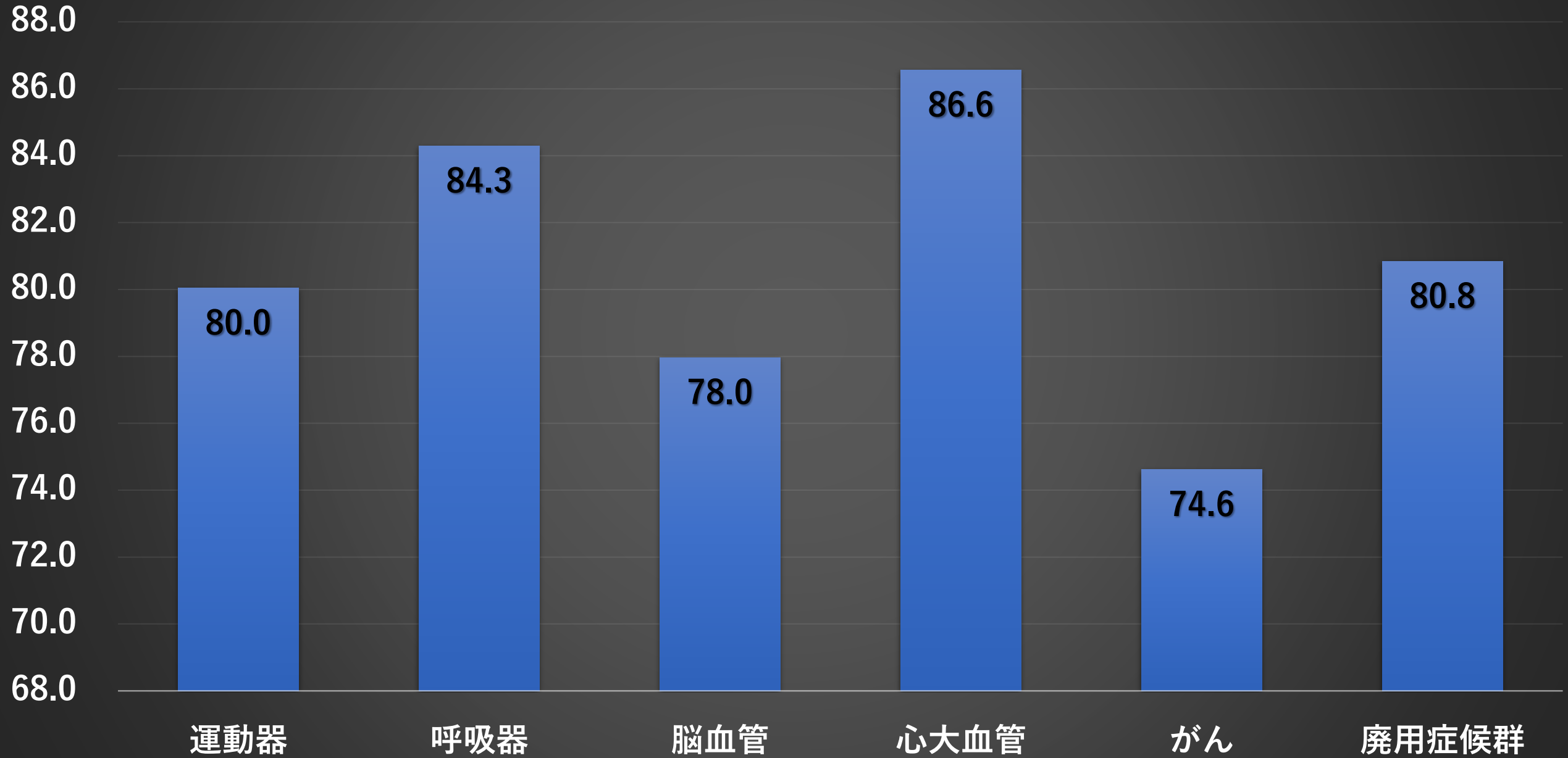


N=614

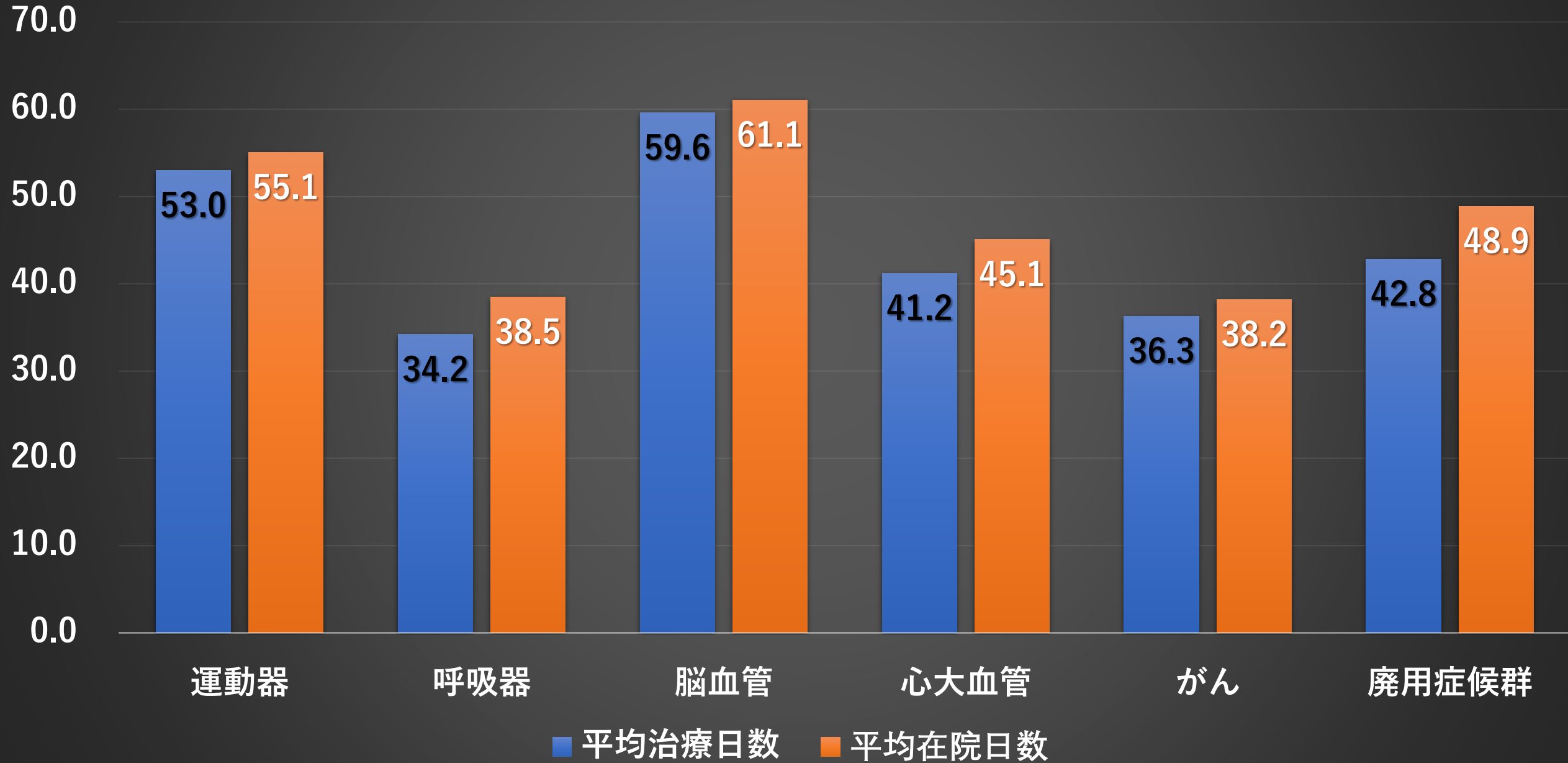
疾患区分別割合



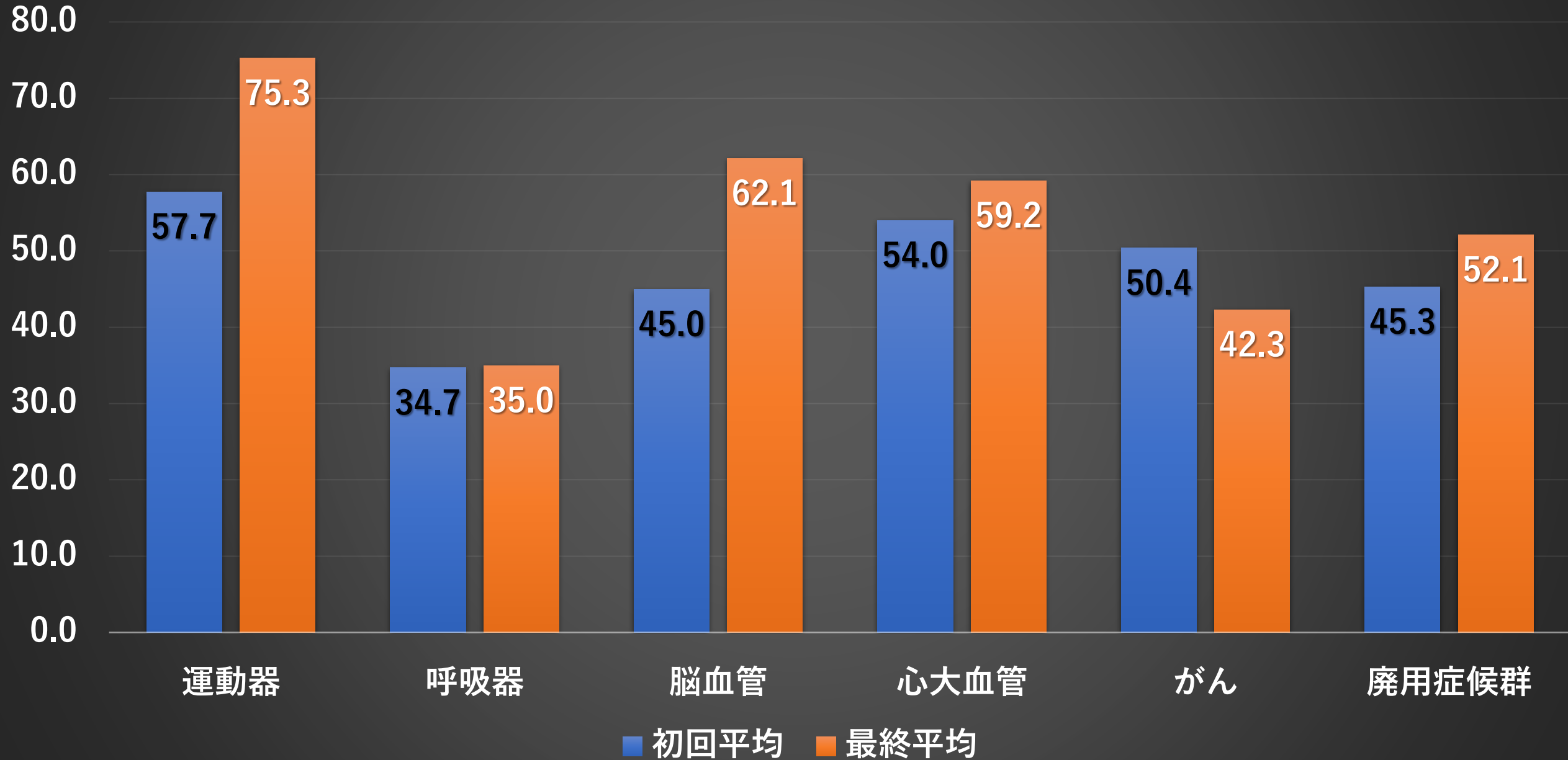
疾患区分別 平均年齢



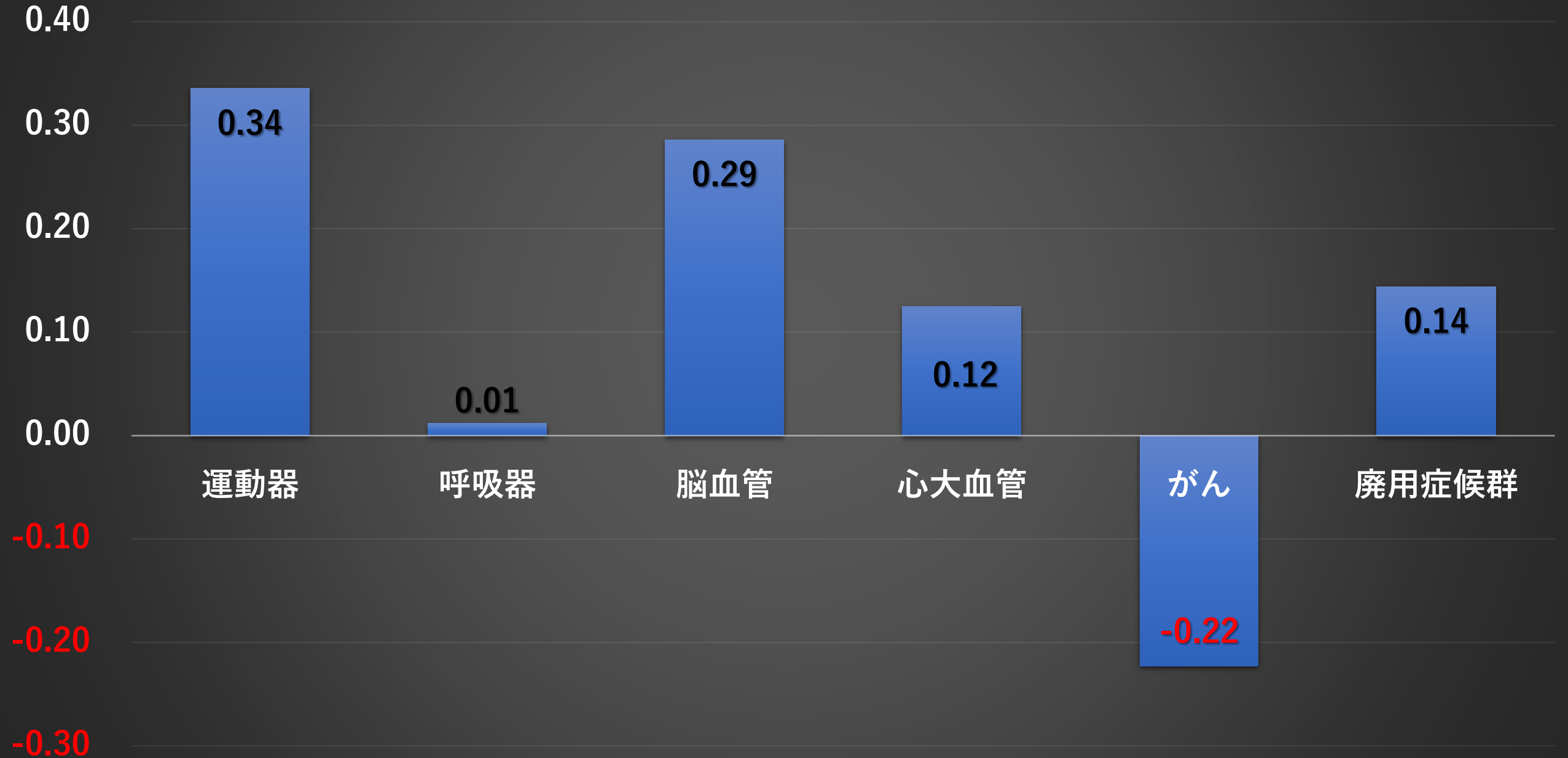
疾患区分別 平均在院日数・治療日数



疾患区分別 初回・最終平均FIM



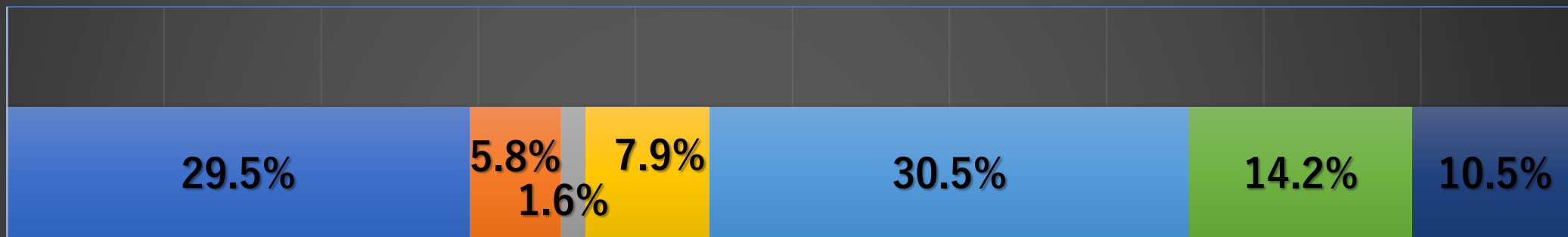
平均FIM効率



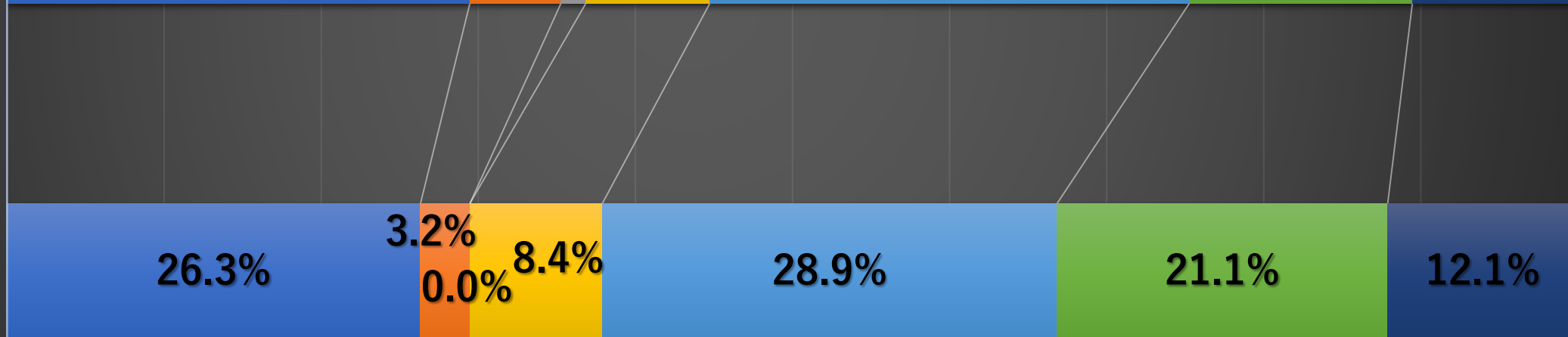
FOIS Score

0.0% 10.0% 20.0% 30.0% 40.0% 50.0% 60.0% 70.0% 80.0% 90.0% 100.0%

入院時構成比



退院時構成比



1 2 3 4 5 6 7